

Spottie

Mini-projecteur à leds

Mini Leds projector

Leds blanches ou couleurs.

Livré avec 2 caches.

White or RGB.

Delivered with 2 plates.



MODELE MODEL	CLASSE CLASS
1 LED blanche 1 white LED	A
3 LEDs blanches 3 white LED	A
9 LEDs couleurs 9 colours LED	B

LEDs	1 LED blanc 1 white LED	3 LEDs blanc 3 white LED	9 LEDs couleur 9 colours LED
WATT +/- 10%	7W	10W	10W
T (Kelvin)	5000		RGB
V / Hz	12V AC / 50-60Hz		
	0s + 100% light		
	> 7500 cycles		
	10 000h		
\varnothing +/- 10%	550 Lumens	1020 Lumens	250 Lumens
HG	0.0 mg		
	IPx8 / - 1m		
CRI	70		

Ce luminaire contient une lampe led.
This luminaire contains built-in LED lamps.

Ce luminaire est vendu avec une lampe de la classe énergétique : **VOIR TABLEAU**
The luminaire is sold with a bulb of the energy class : **SEE TABLE**

WELTICO 874/2012

A utiliser uniquement en cas d'immersion dans l'eau.
Use only when immersed in water.



Made in France
2 years warranty

Photos non contractuelles.
Photo for information only.

NOTICE DE MISE EN SERVICE

Nous vous remercions d'avoir choisi un matériel Weltico et vous invitons à lire attentivement cette notice vous permettant d'en obtenir toute satisfaction.

INFOS GÉNÉRALES

PROJECTEURS LED / 12V ~

- L'installation de ce projecteur nécessite l'intervention de personnes qualifiées.

A utiliser uniquement en cas d'immersion dans l'eau.

Fonctionne uniquement avec un transformateur torique 230V / 12V ~

IMPORTANT : cette notice contient des informations de première importance sur les mesures de sécurité à adopter au moment de l'installation et de la mise en service. Il est par conséquent indispensable que l'installateur et l'utilisateur lisent attentivement ces instructions avant de commencer le montage et la mise en marche.

NOTE DE SÉCURITÉ IMPORTANTE : Les installations électriques pour piscines doivent être conformes aux exigences de la norme NF C 15-100 et à la réglementation en vigueur (réseau électrique domestique).
Veillez à couper l'alimentation électrique avant toute intervention sur le projecteur.

NOTE : Le projecteur alimentée par un transformateur électronique risque de ne pas fonctionner (renseignez-vous auprès de votre revendeur).
Fonctionne uniquement avec un transformateur de sécurité (transformateur torique), 230V~ / 12V ~.

DIMENSIONNEMENT DU TRANSFORMATEUR

PUISSANCE (VA)	1 led blanc	3 leds blanc	9 leds couleur
50	5 max	3 max	4 max
100	10 max	6 max	8 max
150	15 max	9 max	12 max

Reportez-vous aux tableaux ci-dessous pour définir la section de câble en fonction de la longueur et de la puissance.

N'oubliez pas que les chutes peuvent être très fortes sur de mauvaises connexions, cosses mal serrées et fils oxydés.

Mesurer la tension au bout du câble du projecteur (tension minimum requise : 10,5V / tension maximum supportée : 13,5V).

DIMENSIONNEMENT DU CÂBLE

Nombre de projecteur Lights quantity	Longueur de câble (m) / cable length (m)														
	10 m			20 m			30 m			40 m			50 m		
	1 LED Blanche 1 white LED	3 LED Blanches 3 white LED	9 LED couleurs 9 colours LED	1 LED Blanche 1 white LED	3 LED Blanches 3 white LED	9 LED couleurs 9 colours LED	1 LED Blanche 1 white LED	3 LED Blanches 3 white LED	9 LED couleurs 9 colours LED	1 LED Blanche 1 white LED	3 LED Blanches 3 white LED	9 LED couleurs 9 colours LED	1 LED Blanche 1 white LED	3 LED Blanches 3 white LED	9 LED couleurs 9 colours LED
1	1,5	1,5	1,5	1,5	1,5	1,5	1,5	1,5	1,5	1,5	1,5	1,5	1,5	1,5	1,5
2	1,5	1,5	1,5	1,5	1,5	1,5	1,5	1,5	1,5	1,5	1,5	1,5	1,5	1,5	1,5
3	1,5	1,5	1,5	1,5	1,5	1,5	1,5	1,5	2,5	2,5	2,5	2,5	4	2,5	2,5
4	1,5	1,5	1,5	1,5	2,5	1,5	2,5	4	2,5	2,5	4	4	4	4	6
5	1,5	1,5	1,5	1,5	2,5	2,5	2,5	4	4	4	4	6	4	4	6
6	1,5	1,5	1,5	2,5	4	2,5	2,5	4	4	4	6	6	6	6	10
7	1,5	2,5	1,5	2,5	4	2,5	4	6	4	4	10	6	6	6	10
8	1,5	2,5	1,5	2,5	4	4	4	6	6	6	10	6	6	6	10
9	1,5	2,5	2,5	2,5	4	4	4	6	6	6	10	10	10	10	10

TABLEAU des sections minimum de câblage (mm²)

NOTA: la section s'entend par fil. 2 fil (2G) sont nécessaires pour alimenter le projecteur

TABLE of minimum cable gauge (mm²)

Note: the section is per wire. 2 wires (2G) are needed to power the projector.

START-UP INSTRUCTIONS

FR/EN

We thank you for choosing Weltico equipment and we invite you to read this leaflet carefully in order to make full use of it.

GENERAL INFORMATION

LED PROJECTORS / 12 V AC

- The installation of this projector requires the intervention of qualified experts.

To be used only when immersed in water.

Only works with a 230 V / 12 V AC toroidal transformer.

IMPORTANT: this leaflet contains important information on the safety measures to be adopted at the time of installation and start-up. It is therefore essential that the installer and the user read these instructions carefully before starting installation and operation.

IMPORTANT SAFETY WARNING: Electrical installations for swimming pools must comply with the requirements of standard NF C 15-100 and the regulations in force (domestic electrical network).
Be sure to turn off the power before working on the projector.

NOTE: The projector powered by an electronic transformer may not work (contact your sales agent).

Only works with a 230 V AC / 12 V AC safety transformer (toroidal transformer).

TRANSFORMER DIMENSIONING:

POWER (VA)	1 led White	3 leds White	9 leds colour
50	max 5	max 3	max 4
100	max 10	max 6	max 8
150	max 15	max 9	max 12

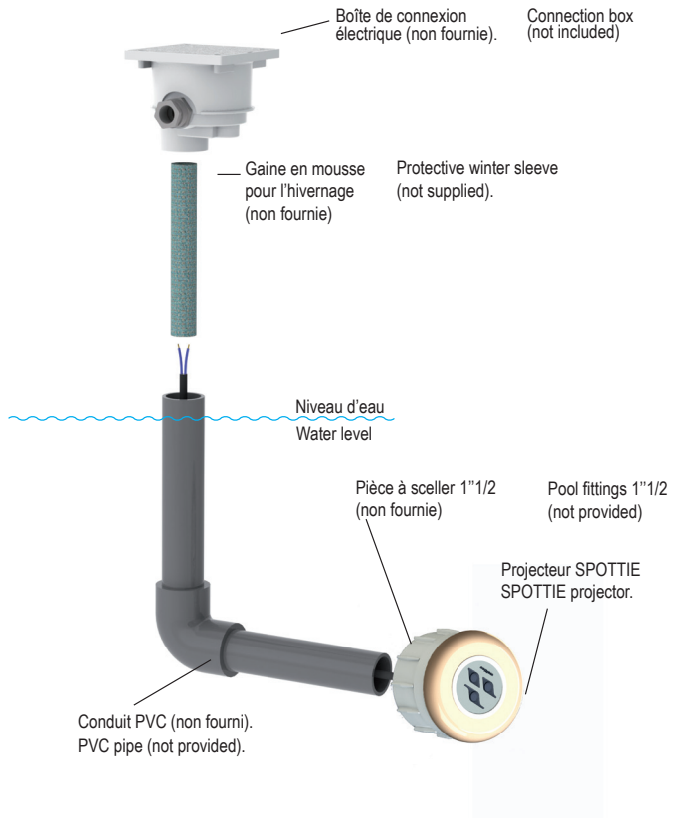
Refer to the tables below to define the cable section according to the length and power. Remember that voltage drops may be very significant over bad connections, incorrectly tightened terminals and oxidized wires.
Measure the voltage at the cable tip with the projector (minimum voltage required: 10.5 V / maximum voltage supported: 13.5 V).

CABLE DIMENSIONING

refer to table on the left.

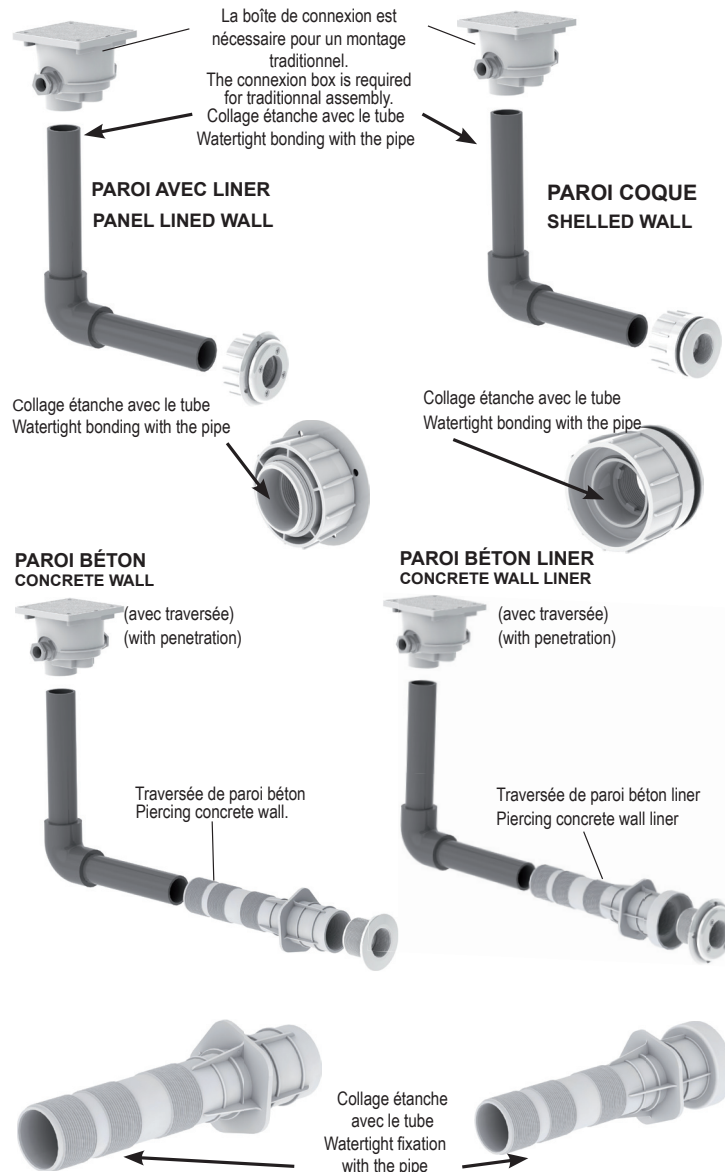
1/PRINCIPE DE L'INSTALLATION HOW TO INSTALL

Le projecteur SPOTTIE a la particularité de se fixer sur une paroi piscine selon les recommandations techniques de Weltico.
The SPOTTIE has the distinction of being fixed to a pool wall according to Weltico's technical recommendations.



2/ INSTALLATION SUR PAROI / FIXING TO WALL

Veillez trouver ci-dessous les différents montages selon le type de paroi :
Please find below the different assemblies depending on the type of wall:



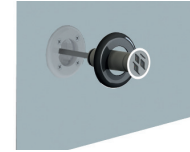
3/ MISE EN PLACE DU PROJECTEUR SUR LA PAROI 3) FIXING PROJECTOR ONTO WALL

a. Placer la bague.



Place the ring.

b - Introduire le câble à travers la bouche et le long du conduit.



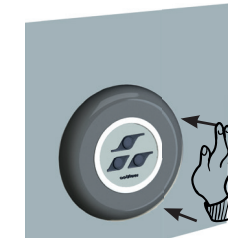
Insert the cable through the inlet and along the pipe.

c - Faire ressortir complètement le câble au niveau de la boîte de connexion.



Pull out completely the cable at the connection box.

d - Poussez le projecteur contre la paroi jusqu'au 'clic'.



Push against the wall until you hear a 'click'.

4/ TROUBLESHOOTING

	Problème / Problem	Solution
Blanc et Couleurs - White & Colours	Le projecteur n'éclaire pas. The projector does not light up.	Vérifier qu'il est bien connecté, Vérifier qu'il est sous tension, Vérifier que la tension d'alimentation dans le boîtier de raccordement est supérieure à 10V, Si aucune de ces actions ne résout le problème, alors une expertise est nécessaire. Check that it is properly connected, Check that it is powered on, Check that the supply voltage in the connection box is greater than 10.5 V. Expert assistance is required if none of these actions solve the problem.
	Le projecteur diminue en puissance d'éclairage. The projector's illuminating power reduces.	Cela peut indiquer que l'eau est particulièrement chaude (>> ~40°) sinon : <i>Uniquement sur RGB</i> : Vérifier que la tension d'alimentation dans le boîtier de raccordement est supérieure à 10V, Vérifier que la section de câble est adéquate, Vérifier que le transformateur est adéquat. This may indicate that the water is particularly hot (>> ~ 40 °) otherwise: For RGB only, check that the supply voltage in the connection box is greater than 10 V. Check that the cable section is suitable, Check that the transformer is suitable.
C o u l e u r s	L'éclairage du projecteur scintille, ou clignote. The projector flickers or blinks.	Vérifier que la tension d'alimentation dans le boîtier de raccordement est supérieure à 10V, Vérifier que la section de câble est adéquate, Vérifier que le transformateur est adéquat. Check that the supply voltage in the connection box is greater than 10 V. Check that the cable section is suitable, Check that the transformer is suitable.
	Le projecteur ne change pas de programme par rupture d'alimentation. The projector program does not change after supply disruption.	Assurez vous que la durée de rupture d'alimentation est inférieure à 2 secondes. Make sure that the supply disruption duration is less than 2 seconds.
C o u l e u r s	Le projecteur ne change pas de programme par courant porteur The projector program does not change by carrier current	Vérifier que le CPL est bien fonctionnel. Vérifier que la tension d'alimentation dans le boîtier de raccordement est supérieure à 10V. Vérifier que le passage des câbles d'alimentation respecte bien les recommandations fournies. Il est possible que le nombre de projecteurs connectés sur la ligne soit trop important. Vérifier tout d'abord en déconnectant d'autres projecteurs sur la ligne, puis ajouter une autre arrivée d'alimentation 12V séparée. Check that the BPL is operating correctly. Check that the supply voltage in the connection box is greater than 10 V. Check that the power cables passage respects the recommendations provided. It is possible that the number of projectors connected on the line is too large. Check first by disconnecting other projectors on the line, then add another separate 12V power supply input.